



Федеральная служба государственной регистрации, кадастра и картографии  
Федеральное государственное унитарное предприятие "Российский  
государственный центр инвентаризации и учёта объектов недвижимости -  
Федеральное БТИ"  
Филиал ФГУП "Ростехинвентаризация - Федеральное БТИ" по  
Республике Алтай Онгудайский производственный участок  
**ТЕХНИЧЕСКИЙ ПАСПОРТ**

на

**Здание**

(тип объекта учета)

**Здание-Пост ГАИ**

(наименование объекта)

**Адрес (местоположение) объекта учёта:**

Субъект Российской Федерации	Республика Алтай	
Район	Онгудайский район	
Муниципальное образование	тип	Муниципальный район
	наименование	Онгудайский
Населённый пункт	тип	село
	наименование	Туекта
Улица (проспект, переулок и т.д.)	тип	
	наименование	
Номер дома		
Номер квартиры		
Номер строения		
Литера	А	
Иное описание местоположения	612 км. Чуйского тракта	

*Сведения о ранее произведённой постановке на технический учёт в ОТИ*

Инвентарный номер

84:220:02677:0100:20000

Кадастровый номер

Штамп органа государственного технического учета о внесении сведений в  
Единый государственный реестр объектов капитального строительства (ЕГРОКС)

Наименование учетного органа

Инвентарный номер

Кадастровый номер

Дата внесения сведений в ЕГРОКС

Паспорт составлен по состоянию на «19» марта 2010 года

Начальник производственного участка

(подпись)

А.В. Иванов

(Фамилия И. О.)





### Экспликация земельного участка

Площадь участка кв.м				Незастроенная площадь кв.м										
по документам	по фактическому пользованию	в том числе		твердые покрытия			площадки(оборуд.)			грунт	под зелеными насаждениями			
		застроенная	незастроенная	проезда	трогуара	прочие	спортивные	детские	хозяйств.		газон с деревьями	плодовый сад	огород	газоны, цветники, клумбы
1	2	3	4	5	6	7	8	9	10	11	12	13	14	15
		84,4												

### Назначение, описание, техническое состояние и стоимость зданий, служебных строений и сооружений

Литер по плану	Наименование	По наружно-му обмеру		Тип материала сооружений	Характеристика конструктивных элементов					% износа	Действительная инвентаризационная стоимость (руб.)
		площадь кв.м	объем куб.м		фундамент	стены	перекрытия	крыша	полы		
1	2	3	4	5	6	7	8	9	10	11	12
А	Здание-Пост ГАИ	84,4	239		б/бет	кирпич	ж/б пл	совм	дошат	22	243346

### Общая стоимость зданий (строений), служебных строений и сооружений

В ценах какого года	Основные строения	Служебные строения	Дворовые сооружения	Всего
1	2	3	4	5
Действительная инвентаризационная стоимость в ценах	243346			243346

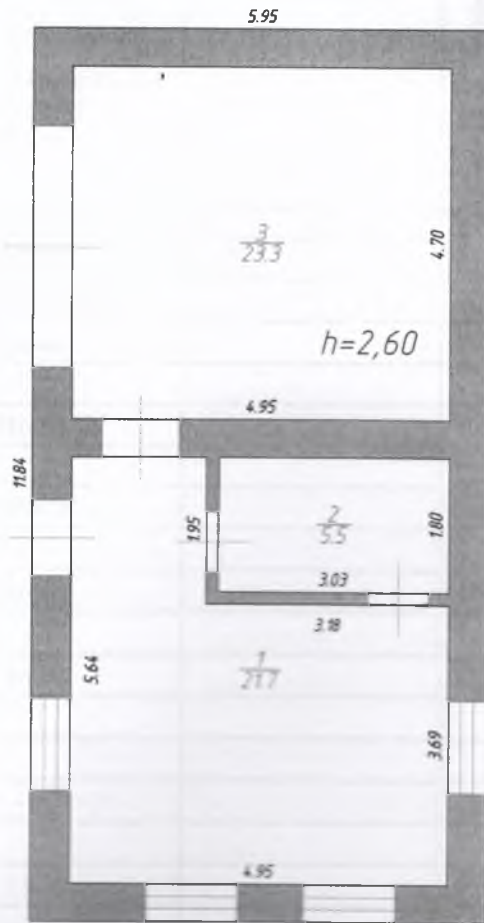
ИСОВАЯ СТОИМОСТЬ \_\_\_\_\_ 311982 \_\_\_\_\_ руб.

СТОИМОСТЬ (с учетом износа) \_\_\_\_\_ 243346 \_\_\_\_\_ руб.

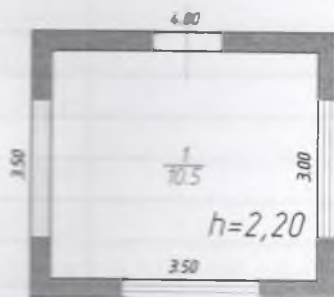
Дата	Исполнил	Проверил
24.03.2010 г.		Иванов А.В.



# ПОЭТАЖНЫЙ ПЛАН



Литер А  
H=2,90



Литер А  
H=2,50

Онгудайский ПУ филиала ФГУП "Ростехинвентаризация-Федеральное БТИ" по Республике Алтай

Схематический поэтажный план строения

Исполнитель	Ф.И.О	Дата, подпись	• Адрес	Лист_1_ Листов_1_ Этаж_1и2_
Начальник ПУ	Иванов А.В.	24.03.2010 г.	с. Туекта, 612 км Чуйского тракта	1:100

**ЭКСПЛИКАЦИЯ**

к поэтажному плану здания (строения)

расположенного в городе (другом поселении)  
по ул.

с. Туекта, 612 км. Чуйского тракта

Литера по плану	Этаж	Номер помещения, квартиры	Номер комнаты, кухни, коридора и т.п.	Назначение помещений: жилая комната, кухня и т.п.	Формула подсчета частей помещения	Общая площадь квартиры	В т.ч. площадь				Высота помещений по внутреннему обмеру	Площадь помещений общего пользования	Самостоятельная или переоборудованная
							торговая	из нее		лоджий, балконов, террас, веранд и кладовых с коэф			
								основная	подсобная				
1	2	3	4	5	6	7	8	9	10	11	12	13	14
А	1		1	кабинет		21,7		21,7					
			2	подсобное помещение		5,5			5,5				
			3	гараж		23,3			23,3				
				<b>Итого:</b>		<b>50,5</b>	<b>0,0</b>	<b>21,7</b>	<b>28,8</b>		<b>2,60</b>		
			1	кабинет		10,5		10,5					
				<b>Итого:</b>		<b>10,5</b>	<b>0,0</b>	<b>10,5</b>	<b>0,0</b>		<b>2,20</b>		
				<b>Всего:</b>		<b>61,0</b>	<b>0,0</b>	<b>32,2</b>	<b>28,8</b>				

## Техническое описание здания

Литера   А   Год постройки   1981   Число этажей   2  

№ П/П	Наименование конструктивных элементов	Описание элементов (материал, конструкция или система, отделка и прочее)	
1	2	3	
1	Фундамент	бутобетонный	
2	Наруж. внутр. капит. стены	кирпичные	
3	Перегородки	кирпичные	
4	перекрытия	Чердачное	железобетонные плиты
		Междуэтажное	железобетонные плиты
		Подвальное	
5	Крыша	совмещенная	
6	Полы	дощатые на бетонном основании	
7	проёмы	Окна	двойные с металлической решеткой между рам
		Двери	металлические ворота, однопольные
8	отделка	Внутренняя	штукатурка, побелка, окраска
		Наружная	штукатурка, побелка
	Отопление	Печи	кирпичная печь
		Калориферное	
		АГВ	
		Другое	
		Центральное отопл	
	Электро и сантехнические устройства	Электроосвещение	скрытая проводка
		Водопровод	
		Канализация	
		Гор. водоснабжение	
		Ванны	
		Газоснабжение	
		Напольные эл.плиты	
		Телефон	
		Радио	
Телевидение			
Сигнализация			
Мусоропровод			
Лифт			
Вентиляция	естественная		
10	Лестницы		
	Прочие работы	отмостки	

Физический износ %   22%