

ФЕДЕРАЛЬНОЕ АГЕНТСТВО КАДАСТРА ОБЪЕКТОВ НЕДВИЖИМОСТИ
Филиал Федерального Государственного Унитарного Предприятия
"РОСТЕХИНВЕНТАРИЗАЦИЯ - ФЕДЕРАЛЬНОЕ БТИ"
 по Республике Алтай
 Онгудайский производственный участок

ТЕХНИЧЕСКИЙ ПАСПОРТ

здания (строения) литер А

объекта Часть административного здания
с. Онгудай, ул. Советская №101
(местоположение объекта)

Сведения о принадлежности

№ П / П	Субъект права: для граждан - фамилия, имя, отчество - по паспорту; для юридических лиц - по уставу	Документы подтверждающие право собственности, владения, пользования	Доля (часть, литера)
1	2	3	4
1	Российская Федерация	Решение Арбитражного суда Республики Алтай от 02.10.2008 г.	целя

Инвентарный номер	84:220:01303:0101:20101					
Номер в реестре	3/236					
Квартальный номер						
	А	Б	В	Г	Д	Е

Паспорт составлен по состоянию на

29 октября 2008 г.



Филиал в Онгудайском производственном

Иванов
 А.В. Иванов

Экспликация земельного участка

Площадь участка кв.м				Незастроенная площадь кв.м										
по документам	по фактическому использованию	в том числе		твердые покрытия			площадки(оборуд.)			грунт	под зелеными насаждениями			
		застроенная	незастроенная	проезда	трогуара	прочие	спортивные	детские	хозяйств		газон с деревьями	плодовый сад	огорода	газоны, цветники, клумбы
1	2	3	4	5	6	7	8	9	10	11	12	13	14	15

Назначение, описание, техническое состояние и стоимость зданий, служебных строений и сооружений

Литер по плану	Наименование	По наружно-му обмеру			Тип материала сооружений	Характеристика конструктивных элементов					% износа	Действительная инвентаризационная стоимость (руб.)
		площадь кв.м	объем куб.м			фундамент	стены	перекрытия	крыша	полы		
1	2	3	4	5	6	7	8	9	10	11	12	
А	Часть админ. здания	505,8	1695		б/бет	кирпич	ж/б пл		дошат	39	1921185	

Общая стоимость зданий (строений), служебных строений и сооружений

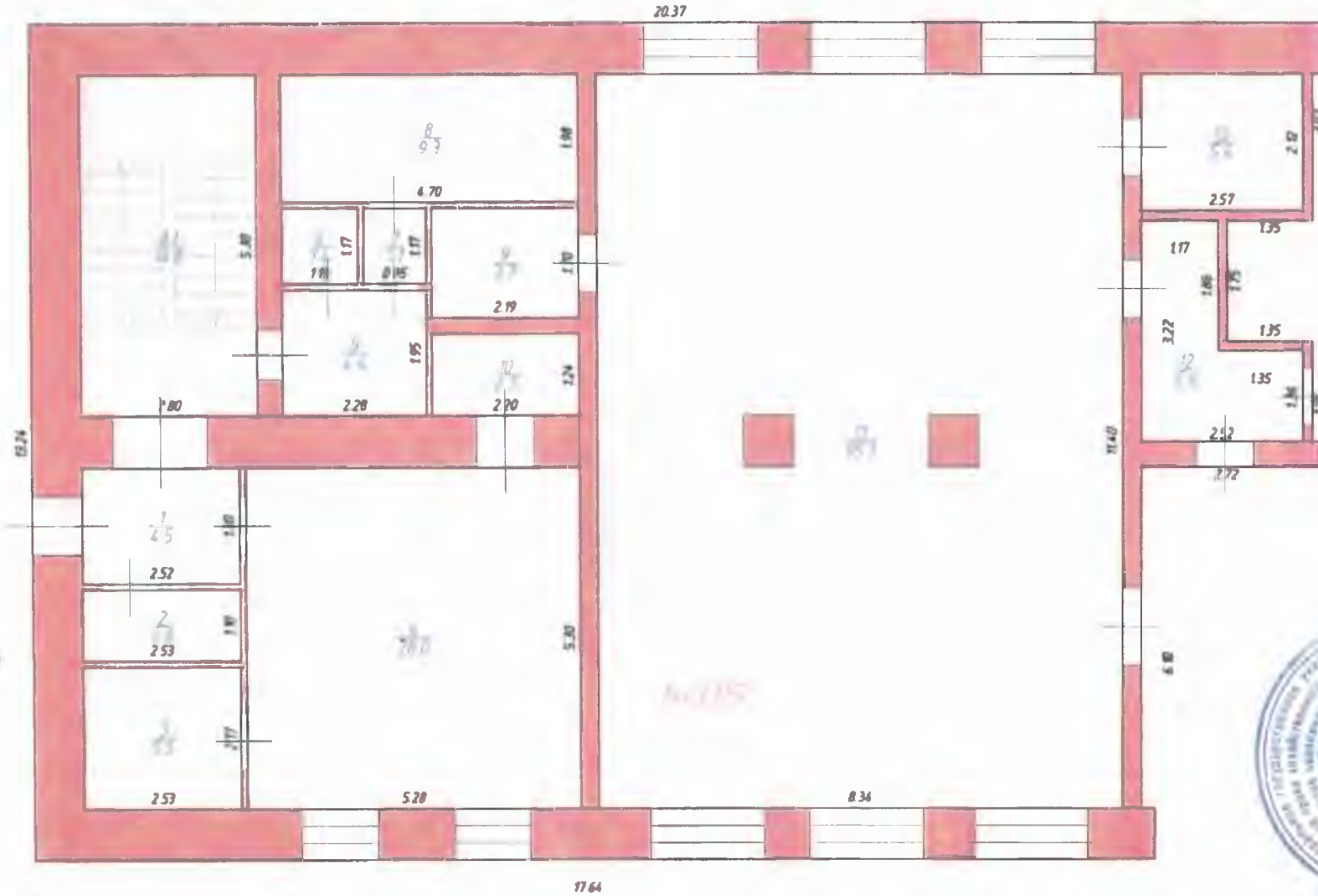
В ценах какого года	Основные строения	Служебные строения	Дворовые сооружения	Всего
1	2	3	4	5
Действительная инвентаризационная стоимость в ценах	1921185			1921185

Восстановительная стоимость _____ 3149483 _____ руб.

Действительная стоимость (с учетом износа) _____ 1921185 _____ руб.

Дата	Исполнил	Проверил
12.01.2009 г.		Иванов А.В.

Схематический поэтажный план строения
с. Онгудай, ул. Советская №101
Масштаб 1:100 Литер А



Схематический поэтажный план строения
с. Онгудай, ул. Советская №101
Масштаб 1:100 Литер А
2 этаж



Подлежащие оценке помещения (№8, 9, 10)

ПРИЛОЖЕНИЕ К ТЕХНИЧЕСКОМУ ПАСПОРТУ
НА ЗДАНИЕ (СТРОЕНИЕ)

ЭКСПЛИКАЦИЯ

к поэтажному плану здания (строения)

расположенного в городе (другом поселении)
по ул.

с. Онгудай

Советская №101

Литера по плану	Этаж	Номер помещения, квартиры	Номер комнаты, кухни, коридора и т.п.	Назначение помещений: жилая комната, кухня и т.п.	Формула подсчета частей помещения	Общая площадь квартиры	В т.ч. площадь				Высота помещений по внутреннему обмеру	Площадь помещений общего пользования	Самостоятельно возведенная или переоборудованная площадь
							торговая	из нее		лоджий, балконов, террас, веранд и кладовых с коэф.			
								основная	подсобная				
1	2	3	4	5	6	7	8	9	10	11	12	13	14
A	1		1	коридор		4,5			4,5				
			2	подсобное помещение		2,8			2,8				
			3	кабинет		5,5		5,5					
			4	кабинет		28,0		28,0					
			5	коридор		4,4			4,4				
			6	туалет		1,4			1,4				
			7	коридор		1,1			1,1				
			8	кабинет		9,3		9,3					
			9	кабинет		3,7		3,7					
			10	подсобное помещение		2,7			2,7				
			11	кабинет		95,1		95,1					
			12	коридор		5,6			5,6				
			13	кабинет		5,4		5,4					
			A1	лестничная клетка		14,8						14,8	
				Итого по 1 этажу:		184,3		147,0	22,5		3,05	14,8	

ПРИЛОЖЕНИЕ К ТЕХНИЧЕСКОМУ ПАСПОРТУ
НА ЗДАНИЕ (СТРОЕНИЕ)

ЭКСПЛИКАЦИЯ

к поэтажному плану здания (строения)

расположенного в городе (другом поселении)
по ул.

с. Онгудай

Советская №101

Литера по плану	Этаж	Номер помещения, квартиры	Номер комнаты, кухни, коридора и т.п.	Назначение помещений: жилая комната, кухня и т.п.	Формула подсчета частей помещения	Общая площадь квартиры	В т.ч. площадь				Высота помещений по внутреннему обмеру	Площадь помещений общего пользования	Самовольно возведенная или переоборуд. площадь
							торговая	из нее		подсобная			
								основная	подсобная				
1	2	3	4	5	6	7	8	9	10	11	12	13	14
A	2		1	санузел		7,8			7,8				
			2	кабинет		9,9		9,9					
			3	кабинет		19,2		19,2					
			4	кабинет		10,3		10,3					
			5	кабинет		9,9		9,9					
			6	коридор		24,4			24,4				
			7	кабинет		14,4		14,4					
			8	кабинет		6,0		6,0					
			9	кабинет		7,6		7,6					
			10	кабинет		16,1		16,1					
			11	кабинет		14,4		14,4					
			12	кабинет		14,7		14,7					
			13	кабинет		26,3		26,3					
			14	коридор		3,8			3,8				
			A2	лестничная клетка		15,7						15,7	
				Итого по 2 этажу:		200,5		148,8	36,0		3,05	15,7	
				Всего по части здания:		384,8		295,8	58,5			30,5	

Техническое описание здания

Литера А Год постройки 1975 Число этажей 2

№ П/П	Наименование конструктивных элементов	Описание элементов (материал, конструкция или система, отделка и прочее)	
1	2	3	
1	Фундамент	бутобетонный	
2	Наруж. внутр. капит. стены	кирпичные	
3	Перегородки	кирпичные, деревянные	
4	перекрытия	Чердачное	железобетонные плиты
		Междуэтажное	железобетонные плиты
		Подвальное	
5	Крыша		
6	Полы	дощатые на бетонном основании	
7	проемы	Окна	двойные створчатые, местами ПВХ
		Двери	однопольные, двухпольные, местами металлические
8	отделка	Внутренняя	штукатурка, побелка, покраска, обои, гипсокартон
		Наружная	
9	Отопление	Печи	
		Калориферное	
		АГВ	
		Другое	от собственной котельной
		Центральное отопл	
	Элек тро и сантехнические устройства	Электроосвещение	скрытая проводка
		Водопровод	центральный
		Канализация	местная
		Гор. водоснабжение	
		Ванны	
		Газоснабжение	
		Напольные эл.плиты	
		Телефон	стационарный
		Радио	
Телевидение			
Сигнализация	пожарная		
Мусоропровод			
Лифт			
Вентиляция	принудительная		
10	Лестницы	железобетонные двухмаршевые	
	Прочие работы	железные крепления	

Физический износ % 39%